

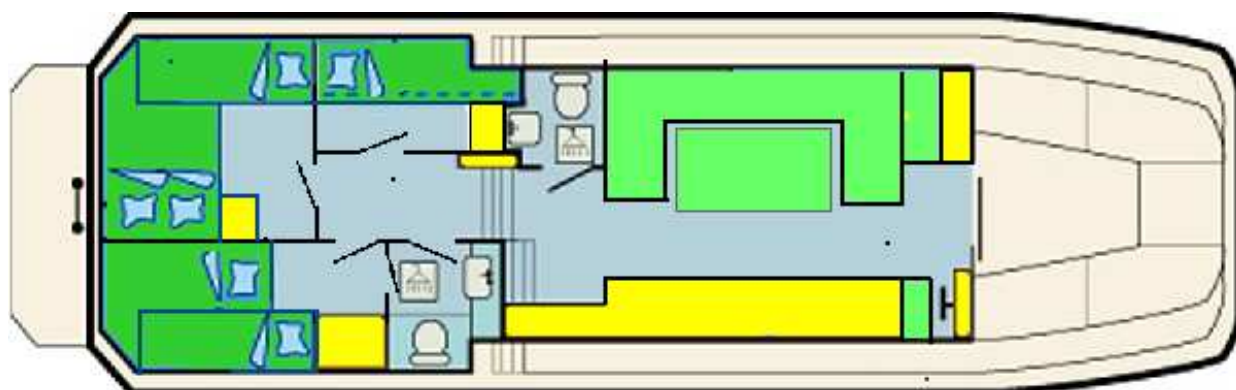
VETUS 1200





CARACTERISTIQUES

Longueur :	12,00 m
Largeur :	4,15 m
Tirant d'eau :	0,80 m
Tirant d'air :	2,75 m
Hauteur sous barrots	2,00 m
EXTERIEUR:	
<ul style="list-style-type: none"> - Grande terrasse extérieure complètement sécurisée avec des rambardes et accès à la plage arrière par une échelle. Mobilier adapté. - Plats-bords permettant une circulation tout autour du bateau. - Poste de pilotage extérieur: Tableau de bord avec lecture et commande des instruments, placé au centre du bateau, avec siège pilote. - Roof avant faisant office de bain soleil. Passerelle pour faciliter l'accès à bord. - Baignoire ou terrasse avant avec banquette intégrée. 	
SALON / ESPACE VIE : NOUVEL AGENCEMENT 2010	
A l'avant; ce superbe espace pourvu du poste de pilotage donne directement accès à la terrasse avant. Très grande banquette en U (2.50m/1.50m) transformable en lit double. Bar américain pour les petits déjeuners en compagnie du pilote! Grands coffres de rangement. Escalier donnant accès à la terrasse supérieure.	1
CUISINE: NOUVEL AGENCEMENT 2010	
Elle fait partie intégrale de l'espace vie. Meuble de cuisine intégrant un grand réfrigérateur de 150L et équipé avec plaque de cuisson, four, évier, placards, 3 grands tiroirs et beau plan de travail de 2.40/0.60m.	1
CABINES: A l'arrière;	
<ul style="list-style-type: none"> - Deux grandes cabines avec un lit double (2.00m/1.40m) et un lit simple (2.00m/0.80m) . Une cabine avec accès direct à la salle d'eau. Penderie et placards pour stocker vos affaires. - Une cabine avec deux lits simples superposés (2.00m/0.80m). Penderie et placards pour stocker vos affaires. 	3
Couchages : 4 Lits simples et 3 doubles	
10	
SALLES de BAIN:	
Un espace intégrant WC, lavabo, douche et placard (1.40m/1.20m). La première bénéficie en plus d'un accès privatif à une cabine, la seconde d'un accès donnant sur l'espace vie.	2

CONFORT / EQUIPEMENT	
RADIO CD / MP3 Equipement stéréo avec lecteur CD et prise USB pour écouter vos musiques favorites!	1
COFFRE-FORT Pour mettre vos objets de valeur en lieu sûr!	1
PLAQUE de CUISSON : 4 Feux gaz Avec thermocouple de sécurité	1
FOUR : gaz Corps en émail vitrifié / largeur: 320mm / profondeur 300mm.	1
REFRIGERATEUR Grand modèle: Pour vos denrées périssables et freezer pour vos glaçons!	150 L
BALLON EAU CHAUDE L'eau chaude est produite par un échange thermique avec le moteur de propulsion. Après 20 minutes de fonctionnement, vous avez de l'eau chaude stockée dans un ballon isolé qui permet de conserver la chaleur pendant plusieurs heures.	80 L
EAU à BORD/RESERVOIR d'EAU INOX Le plein est fait avant le départ. Vous pourrez le compléter régulièrement, lors de vos escales, avec le tuyau de 20ml fourni. Une ou plusieurs pompes permettent de distribuer l'eau froide et chaude à chaque point d'eau (Eviers, douches, lavabos...) Le + : Tous les points d'eau sont équipés de mitigeurs pour un meilleur confort d'utilisation	800 L
AUTONOMIE GASOIL Le bateau est propulsé par un moteur diesel. Le plein est fait avant le départ et permet une autonomie de deux semaines!	60 heures
CIRCUIT ELECTRIQUE: avec prise allume-cigare Les principaux éléments du bateau (pompes, lumières,...) fonctionnent en 12 volts. L'électricité est produite par l'alternateur couplé au moteur et ensuite stockée dans plusieurs batteries. Vous pourrez, bien sur, utiliser les équipements à l'arrêt! Si vous disposez d'un cordon adapté, vous pourrez recharger vos téléphones ou appareils photos par l'intermédiaire de la prise allume-cigare.	12 Volts
CIRCUIT ELECTRIQUE: avec branchement à quai * NOUVEAU: Tous nos bateaux sont équipés d' une rallonge de 40ml permettant l'alimentation électrique en 220 Volts. Lors de vos haltes dans les ports équipés (fréquent), vous pourrez bénéficier de ce confort supplémentaire. Vous trouverez pratiquement dans chaque cabine une prise 220 Volts vous permettant de brancher sèche-cheveux, ordinateurs, lecteur DVD.... En plus, un chargeur de batteries s'enclenchera automatiquement pour compléter la charge s'il y a lieu. *branchement facultatif, nos bateaux sont autonomes.	220 Volts
CHAUFFAGE: à air pulsé dans chaque cabine Une chaudière à gaz envoie de l'air chaud dans chaque cabine. Votre bateau est pourvu de deux et dans la plupart des cas de trois bouteilles de gaz de 13Kg. Même en basse saison, vous n'aurez pas de problème d'autonomie pour un séjour d'une semaine. (La consommation est incluse dans votre forfait consommable)	
PROPULSEUR d'ETRAVE: Un moyen de diriger le bateau latéralement, pratique pour le stationnement et les entrées d'écluses mais pas vraiment indispensable quand on est un vrai capitaine!	1
SONDEUR: Permet de repérer les endroits où il n'y a pas beaucoup de profondeur d'eau!	1



Tarifs 2010 Alsace Lorraine  8>10	A 19/03-30/04 25/09-06/11	B 01/05-07/05 11/09-24/09	C 08/05-18/06 04/09-10/09	D 19/06-02/07 28/08-03/09	E 03/07-09/07 14/08-7/08	F 10/07-13/08	Caution
Semaine	1400	1778	2016	2156	2338	2492	1200
Week-end	700	889	1008	1078	1169	1246	
Mini-Semaine	700	889	1008	1232	1336	1424	
Jour +	200	254	288	308	334	356	

 20% de remise si souscrit à la réservation!	Prix à la base de départ	Prix à la réservation		Prix forfaitaire
Rachat total de la caution (pas de caution à déposer!)	240	192	Carte fluviale (port compris)	26
Ménage intérieur du bateau	70	56	Animal domestique	30
Nettoyage extérieur du bateau	25	20	Plan annulation	5%
Vélo adulte / semaine	40	32		
Vélo adulte / court-séjour	25	20	Location convertisseur 12-220 Volts	10
Vélo enfant / semaine	30	24	Location serviettes	5
Vélo enfant / court-séjour	20	16	Parasol (achat)	30
Garage / semaine	45	36		
Garage / court-séjour	30	24		

Modalités de réservation

Après validation du devis, complétez votre **bon de réservation**.

- Remplir les informations concernant le chef de bord et son équipage.
- Compléter ou vérifier le type de bateau et les dates de votre croisière.
- Sélectionner les options souhaitées et **bénéficier de 20% de remise** * (voir tarifs options)

Versement d'un acompte comprenant : **25 ou 40% du montant de la location**
+ **le montant total des options** ou suivant le cas la totalité.



● Votre réservation ne deviendra définitive qu'à réception de votre paiement!

Moyens de règlement



Chèque Bancaire



Chèque Vacances



Chèque Postal



Carte Bleue



Virement Bancaire

Titulaire du compte	NAVIG FRANCE			
Domiciliation bancaire :	BANQUE POPULAIRE LORRAINE CHAMPAGNE Agence : DIEUZE (00015)			
RIB international	CODE BANQUE	CODE GUICHET	N° DE COMPTE	CLE RIB
	14707	00015	01521088060	01
RIB international	I.B.A.N. FR76 1470 7000 1501 5210 8806 001			
Bank Identification Code	B.I.C. / SWIFT		CCBPRPPMTZ	



NAVIG FRANCE

Port de Plaisance - 57810 Lagarde - France

Tél. +33 3 87 86 65 01 - Fax +33 3 87 86 64 13

Courriel : contact@navigfrance.com Site : www.navigfrance.com