

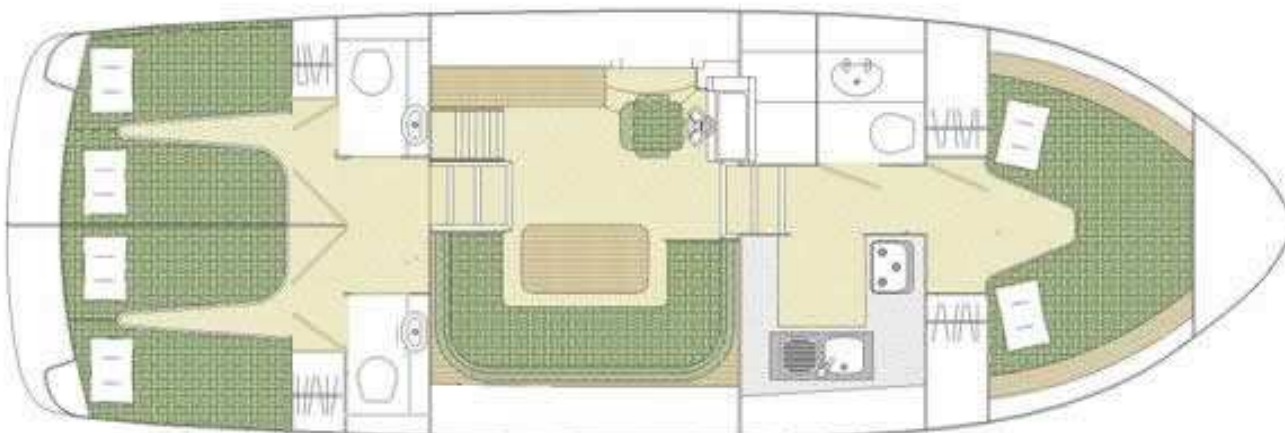
NAVIG 40





CARACTERISTIQUES


Longueur :	11,90 m
Largeur :	4,00 m
Tirant d'eau :	1,07 m
Tirant d'air :	2,80 m
Hauteur sous barrots	1,90/2,15m
EXTERIEUR:	
<ul style="list-style-type: none"> - Salon de pont sécurisé par deux portillons latéraux; assises moulées, table fixe et banquette double amovible. Accès direct au carré central par un escalier. - Circulation aisée autour du bateau et sécurisée par de nombreuses mains courantes et balcons. Accès à la plage arrière par un escalier. - Poste de pilotage avec banquette double amovible. Passerelle pliante à poste. 	
CABINES:	
<p>A l'avant; une cabine avec deux lits simples (2.00m/0.80m) pouvant s'aménager en lit double en rajoutant un insert central (2.00m/2.50m) . Deux tiroirs, deux penderies avec étagères et porte-manteaux pour stocker vos affaires..</p> <p>Au Milieu; Vaste espace salon et coin repas. En modifiant la banquette, on peut obtenir un couchage de 2.50m/1.35m. Deux placards, deux niches et poste de pilotage avec siège pilote.</p> <p>A l'arrière; deux cabines avec deux lits simples (2.00m/0.80m) pouvant s'aménager en lit double en rajoutant un insert central (2.00m/1.60m). Deux tiroirs, deux penderies avec étagères et porte-manteaux pour stocker vos affaires. Accès privatif aux salles d'eau.</p>	
Couchages : 6 Lits simples ou 3 doubles et 1 double	4
CUISINE:	
Cuisine équipée avec réfrigérateur de 130l, plaque de cuisson 4 feux, four et grill, évier, quatre placards, deux niches, un tiroir et beau plan de travail de 3.60/0.55m.	
SALLES de BAIN:	
<ul style="list-style-type: none"> - Chaque cabine arrière dispose d'un accès à un espace intégrant WC, lavabo et douche (1.30m/0.80m) - Une salle d'eau, entre le salon et la cabine avant, dispose d'un espace intégrant WC et lavabo et d'un module douche séparé(1.70m/1.20m). 	
	3

CONFORT / EQUIPEMENT	
RADIO CD / MP3 Equipelement stéréo avec lecteur CD et prise USB pour écouter vos musiques favorites!	1
COFFRE-FORT Pour mettre vos objets de valeur en lieu sur!	1
PLAQUE de CUISSON : 4 Feux gaz Avec thermocouple de sécurité.	1
FOUR : gaz Corps en émail vitrifié / largeur: 320mm / profondeur 400mm	1
GRILL : gaz Corps en émail vitrifié / largeur: 320mm / profondeur 400mm	1
REFRIGERATEUR Compresseur 12 volts et freezer pour vos glaçons!	130 L
BALLON EAU CHAUDE L'eau chaude est produite par un échange thermique avec le moteur de propulsion. Après 20 minutes de fonctionnement, vous avez de l'eau chaude stockée dans un ballon isolé qui permet de conserver la chaleur pendant plusieurs heures.	80 L
EAU à BORD/RESERVOIR d'EAU INOX Le plein est fait avant le départ. Vous pourrez le compléter régulièrement, lors de vos escales, avec le tuyau de 20ml fourni. Une ou plusieurs pompes permettent de distribuer l'eau froide et chaude à chaque point d'eau (Eviers, douches, lavabos...). Le + : Tous les points d'eau sont équipés de mitigeurs pour un meilleur confort d'utilisation	540 L
AUTONOMIE GASOIL Le plein est fait avant le départ et permet une autonomie de deux semaines!	60 heures
CIRCUIT ELECTRIQUE: avec prise allume-cigare Les principaux éléments du bateau (pompes, lumières,...) fonctionnent en 12 volts. L'électricité est produite par l'alternateur couplé au moteur et ensuite stockée dans plusieurs batteries. Vous pourrez, bien sur, utiliser les équipements à l'arrêt! Si vous disposez d'un cordon adapté, vous pourrez recharger vos téléphones ou appareils photos par l'intermédiaire de la prise allume-cigare.	12 Volts
CIRCUIT ELECTRIQUE: avec branchement à quai * NOUVEAU: Tous nos bateaux sont équipés d'une rallonge de 40ml permettant l'alimentation électrique en 220 Volts. Lors de vos haltes dans les ports équipés (fréquent), vous pourrez bénéficier de ce confort supplémentaire. Vous trouverez pratiquement dans chaque cabine une prise 220 Volts vous permettant de brancher sèche-cheveux, ordinateurs, lecteur DVD.... En plus, un chargeur permettra de maintenir les batteries pleines. *branchement facultatif, nos bateaux sont autonomes.	220 Volts
CHAUFFAGE: à air pulsé dans chaque cabine Une chaudière à gaz envoie de l'air chaud dans chaque cabine. Votre bateau est pourvu de deux et dans la plupart des cas de trois bouteilles de gaz de 13Kg. Même en basse saison, vous n'aurez pas de problème d'autonomie pour un séjour d'une semaine. (La consommation est incluse dans votre forfait consommable)	



Tarifs 2010 Alsace Lorraine  QUATRO/4	A 19/03-30/04 25/09-06/11	B 01/05-07/05 11/09-24/09	C 08/05-18/06 04/09-10/09	D 19/06-02/07 28/08-03/09	E 03/07-09/07 14/08-7/08	F 10/07-13/08	Caution
Semaine	1568	1904	2170	2352	2534	2786	1200
Week-End	784	952	1085	1176	1267	1393	
Mini-Semaine	784	952	1085	1344	1448	1592	
Jour +	224	272	310	336	362	398	

Tarifs 2010 Alsace Lorraine  6>8	A 19/03-30/04 25/09-06/11	B 01/05-07/05 11/09-24/09	C 08/05-18/06 04/09-10/09	D 19/06-02/07 28/08-03/09	E 03/07-09/07 14/08-7/08	F 10/07-13/08	Caution
Semaine	1680	2044	2324	2520	2716	2982	1200
Week-End	840	1022	1162	1260	1358	1491	
Mini-Semaine	840	1022	1162	1440	1552	1704	
Jour +	240	292	332	360	388	426	

 20% de remise si souscrit à la réservation!	Prix à la base de départ	Prix à la réservation		Prix forfaitaire
Rachat total de la caution (pas de caution à déposer!)	220	192	Carte fluviale (port compris)	26
Ménage intérieur du bateau	80	64	Plan annulation	5%
Nettoyage extérieur du bateau	25	20	Animal domestique	30
Vélo adulte / semaine	40	32		
Vélo adulte / court-séjour	25	20	Location convertisseur 12-220 Volts	10
Vélo enfant / semaine	30	24	Location serviettes	5
Vélo enfant / court-séjour	20	16	Parasol (achat)	30
Garage / semaine	45	36		
Garage / court-séjour	30	24		

Modalités de réservation

Après validation du devis, complétez votre **bon de réservation**.

- Remplir les informations concernant le chef de bord et son équipage.
- Compléter ou vérifier le type de bateau et les dates de votre croisière.
- Sélectionner les options souhaitées et **bénéficier de 20% de remise** * (voir tarifs options)

Versement d'un acompte comprenant : **25 ou 40% du montant de la location**
+ **le montant total des options** ou suivant le cas la totalité.



Votre réservation ne deviendra définitive qu'à réception de votre paiement!

Moyens de règlement



Chèque Bancaire



Chèque Vacances



Chèque Postal



Carte Bleue



Virement Bancaire

Titulaire du compte	NAVIG FRANCE			
Domiciliation bancaire :	BANQUE POPULAIRE LORRAINE CHAMPAGNE Agence : DIEUZE (00015)			
RIB international	CODE BANQUE	CODE GUICHET	N° DE COMPTE	CLE RIB
	14707	00015	01521088060	01
RIB international	I.B.A.N. FR76 1470 7000 1501 5210 8806 001			
Bank Identification Code	B.I.C. / SWIFT		CCBPFRPMTZ	



NAVIG FRANCE

Port de Plaisance - 57810 Lagarde - France

Tél. **+33 3 87 86 65 01** - Fax **+33 3 87 86 64 13**

Courriel : contact@navigfrance.com Site : www.navigfrance.com